

À cause d'un insecte introduit accidentellement d'Asie, l'agrile du frêne, si on ne fait rien, dans un avenir très rapproché, tous les frênes vont mourir. Ce petit insecte qui attaque uniquement ce type d'arbre n'a que peu de prédateurs. Depuis 2002 il a tué au Canada et aux États-Unis des millions d'arbres.

Identifier les frênes

Afin de s'assurer qu'un arbre est un frêne, deux conditions doivent être réunies :



Les bourgeons sont opposés



Les feuilles sont composées

On peut aussi identifier les frênes par :



L'écorce crevassée



Les fruits (samaras), qui sont simples

Photos: bourgeons, fruits, feuilles: gacienuser@Hydro-Québec



Quelques conseils supplémentaires

Attention de ne pas disséminer l'insecte

Le déplacement du bois d'abattage et de chauffage facilite la propagation de l'agrile. Comme les frênes sont des arbres très présents dans les forêts du Québec, on en trouve beaucoup dans le bois de chauffage. Les œufs ou les larves peuvent se cacher sous l'écorce et se développer avant que le bois ne soit brûlé. Un nouveau foyer d'infestation est alors créé, ce qu'il faut éviter à tout prix.



La municipalité, un acteur important

Généralement, la municipalité est responsable des arbres plantés sur le bord des rues et dans les parcs. Les propriétaires doivent intervenir sur les arbres situés sur leurs terrains (résidentiel, commercial, etc.).

En plus de gérer la forêt urbaine publique, les municipalités accompagnent les citoyens dans cette crise, notamment en mettant à leur disposition de l'information.

Continuer de vous informer

Vérifier sur le site de votre municipalité si des informations sur ce dossier s'y trouvent. La consultation des sites suivants apporte des informations pertinentes :

- www.inspection.gc.ca, section agrile ;
- www.rncan.gc.ca, section agrile ;
- le blogue du site solutionsagriledufrene.com.

Vous pouvez aussi assister à des conférences ou consulter des spécialistes.

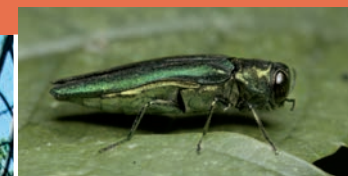
© Solutions agrile du frêne. Tous droits réservés. Il est interdit de reproduire, enregistrer ou diffuser un extrait de ce document, sous quelque forme ou par quelque procédé que ce soit sans avoir obtenu au préalable l'autorisation écrite de Solutions agrile du frêne.



Agrile du frêne

Votre frêne est menacé...
Passez à l'action!

Choisissez vos options sans tarder



Reconnaître les signes d'infestation

Au début de l'infestation, il est difficile d'établir si un frêne a été attaqué, car il ne présente pas de symptômes. Quand ceux-ci font leur apparition, c'est que l'infestation est déjà présente. Les dégâts provoqués par l'agrile du frêne les plus faciles à observer sont :



Le dépérissement de la cime



Les gourmands sur le tronc

D'autres peuvent être détectés, mais il est alors trop tard :



les galeries sous l'écorce



La présence de trou en D

Détecter le responsable

C'est un tout petit insecte (moins de 15 mm) dont les larves, très voraces, creusent des galeries entre le tronc et l'écorce, ce qui empêche à la sève de circuler.



L'insecte



La larve

Intervenir efficacement

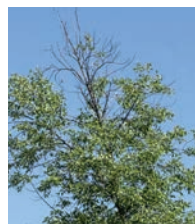
Les citoyens ont trois actions qu'ils peuvent entreprendre pour minimiser les impacts négatifs de l'agrile du frêne.

Traiter dès aujourd'hui

Un traitement efficace, développé au Canada, permet de protéger les arbres et de ralentir la progression de l'insecte. Extrait des graines du margousier, le TreeAzin est un produit qui est injecté dans le tronc afin qu'il soit transporté par la sève dans tout l'arbre. Sans danger pour la santé humaine, il tue les larves qui dévorent la couche de croissance située entre le bois et l'écorce. Il réduit aussi la fécondité des femelles qui se nourrissent du feuillage d'arbres traités. La survie des œufs est aussi limitée. On traite tous les deux ans, entre le mois de mai et le mois d'août.



Photos: BioForest Technologies



Quel arbre traiter?

On sélectionne un frêne en bonne santé, d'un diamètre supérieur à 20 cm, vigoureux, bien structuré et bien situé. De plus, l'arbre ne doit pas présenter plus de 30 % de dépérissement de la cime.

Qui peut faire le traitement?

Le traitement avec ce produit demandant de bonnes connaissances, pour obtenir les bons résultats on fait appel à un professionnel qui détient les permis, certificats et formations adéquates. Seuls les spécialistes reconnus par BioForest Technologies peuvent procéder à ce traitement.



Photos: BioForest Technologies

Pour trouver un professionnel certifié pour faire le traitement au Treeazin dans votre région, consultez le site www.bioforest.ca.

Abattre si le frêne est infesté

Si on observe un dépérissement important de la cime, qu'il y a présence de trous en D sur le tronc, ou encore que sous l'écorce on constate des galeries, le frêne est très atteint et il est trop tard. La mort est imminente. Comme les frênes deviennent rapidement dangereux on le fait abattre et on le remplace.

Si on doit abattre, comment procéder?



À moins que le frêne ne présente un danger immédiat, on procède à l'abattage, ou à l'élagage entre le 1^{er} octobre et le 1^{er} avril de chaque année. Cette stratégie évite la propagation de l'insecte.

Retenir les services d'un arboriculteur compétent et fiable (membre de la siaq.org) évite bien des problèmes.

De plus, afin d'e ralentir la propagation de l'agrile, l'entrepreneur doit disposer du bois d'abattage et d'élagage selon les règles de l'art.

Replanter le plus tôt possible

Comme à moyen et long termes on ignore le comportement de l'agrile du frêne, la plantation d'un nouvel arbre est vivement conseillée.

On applique la règle d'or du bon arbre au bon endroit. On sélectionne l'arbre approprié à la situation et aux conditions de sol. On choisit parmi les érables, chênes, féviers, cédres, pommiers (sélections résistantes) ginkgos, ormes (sélections résistantes), épinettes, tilleuls, etc. En fait il existe une très grande variété d'arbres et on privilégie la biodiversité.

On plante selon les règles de l'art et on consulte un horticulteur local pour qu'il apporte ses conseils.

