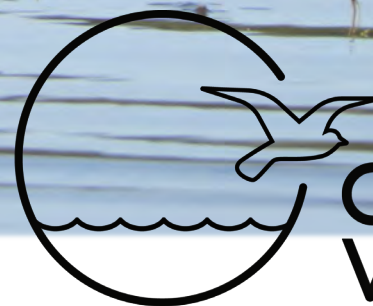


24 mars 2021

Participation  
citoyenne



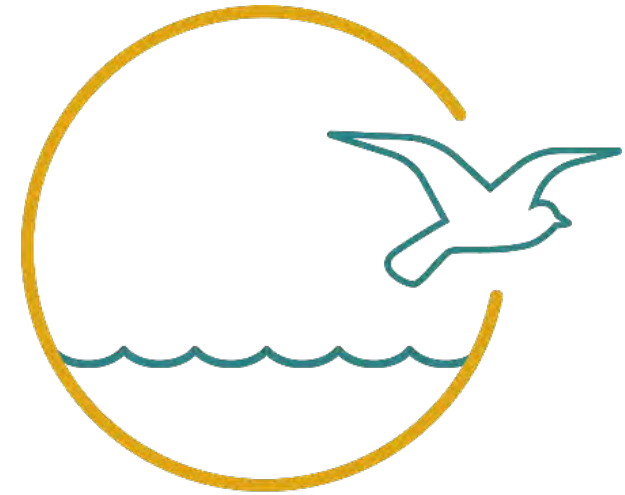
**CARRIÈRE  
VIVANTE**

## PROPOSITION

pour l'aménagement du site de  
l'ancienne briqueterie de La Prairie

# À PROPOS DE NOUS

- 💧 **Mouvement citoyen** de La Prairie, depuis 2017
- 💧 S'intéresse au devenir de l'ancienne briqueterie
- 💧 En faveur d'une restauration écologique des lieux et de l'aménagement d'infrastructures vertes au profit de la collectivité.



**CARRIÈRE  
VIVANTE**



# À PROPOS DE NOUS



- 💧 Mémoire déposé le 9 décembre 2020 dans le cadre du processus de participation citoyenne
- 💧 Pour le consulter :  
[https://www.ville.laprairie.qc.ca/app/uploads/2021/01/Memoire\\_CarriereVivante\\_9\\_dec2020.pdf](https://www.ville.laprairie.qc.ca/app/uploads/2021/01/Memoire_CarriereVivante_9_dec2020.pdf)
- 💧 Sur Facebook  
[@carrierevivante](#)

# LE SITE

## Une ancienne briqueterie



- Production de briques  
≈1872-2017
- Vaste territoire : 115 ha
- Plateau nord surélevé  
(contamination  
historique)
- Fosse : 67 ha, 12-17  
mètres de profondeur
- Lisière boisée

**Un site post-industriel : *oui, mais...***

# VALEUR ÉCOLOGIQUE des carrières & sablières

- 💧 Des habitats pour les espèces pionnières
- 💧 Paysage géodiversifié
- 💧 Valeur écologique sous-estimée au Québec



Programme européen de financement pour accroître le potentiel d'accueil de la biodiversité dans les carrières

**Demix Agrégats:** « Nous collaborons avec des partenaires pour nous assister dans la protection et le suivi d'espèces vulnérables qui ont élu domicile dans nos sites. »

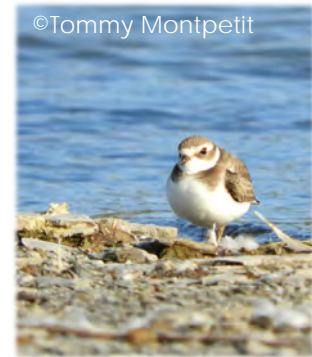
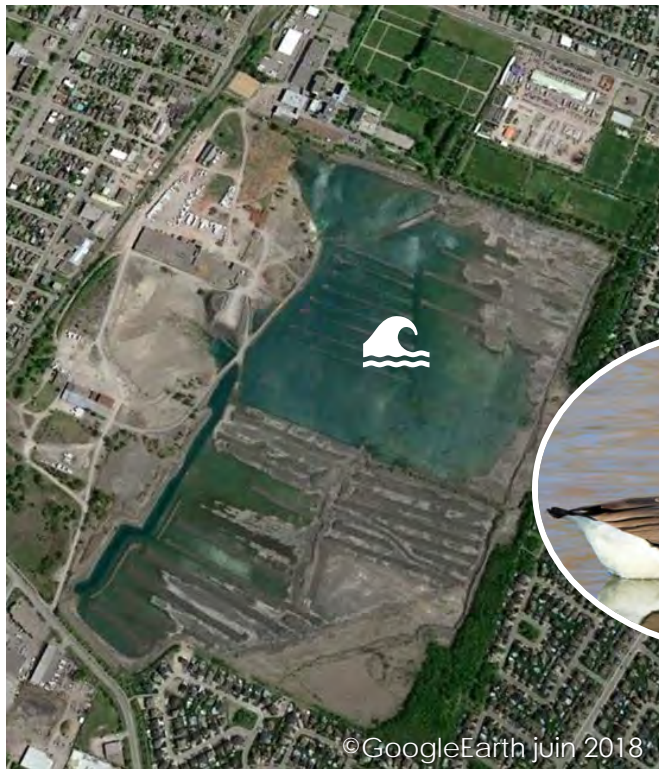
# BIODIVERSITÉ

## ancienne Briqueterie de La Prairie



### Plan d'eau

- 💧 Refuge d'oiseaux migrants
- 💧 Site d'alimentation
- 💧 Habitat de nidification



# BIODIVERSITÉ

## ancienne Briqueterie de La Prairie

- Abondance de poissons  
attiraient les oiseaux  
piscivores



# BIODIVERSITÉ

## de l'ancienne Briqueterie de La Prairie

- Amphibiens et reptiles (tortues)
- Milieux humides : habitat de reproduction pour les grenouilles et crapauds



Juvénile



©Tommy Montpetit



têtard





# BIODIVERSITÉ

## ancienne Briqueterie de La Prairie

- 💧 Habitat essentiel de la rainette faux-grillon, une espèce en péril
- 💧 Populations isolées



- 💧 L'espèce a perdu près de 75% de ses habitats à La Prairie au profit de la trame urbaine

# PATRIMOINE SCIENTIFIQUE

## de l'ancienne Briqueterie de La Prairie

- 💧 Gisement fossilifère reconnu qui raconte l'histoire de la vie il y a 450 millions d'années (Ordovicien supérieur)
- 💧 ≈ 50 espèces répertoriées, certaines inconnues de la science



# RÉHABILITATION DES CARRIÈRES

- Les standards pour la réhabilitation des carrières ont changé !
- Il ne s'agit plus seulement de réinsérer les sites carrières dans le paysage
- On veut maintenant prioriser la restauration d'habitats pour la biodiversité et les services écosystémiques**
- L'industrie a mis en place des directives sur la réhabilitation des carrières et la biodiversité
- La réhabilitation écologique fait l'objet de recherche scientifique
- Impliquer les collectivités et les intervenants du milieu avant de choisir une option de réhabilitation** et tout au long du processus est essentiel



GCCA Sustainability Guidelines  
for Quarry Rehabilitation and  
Biodiversity Management  
May 2020



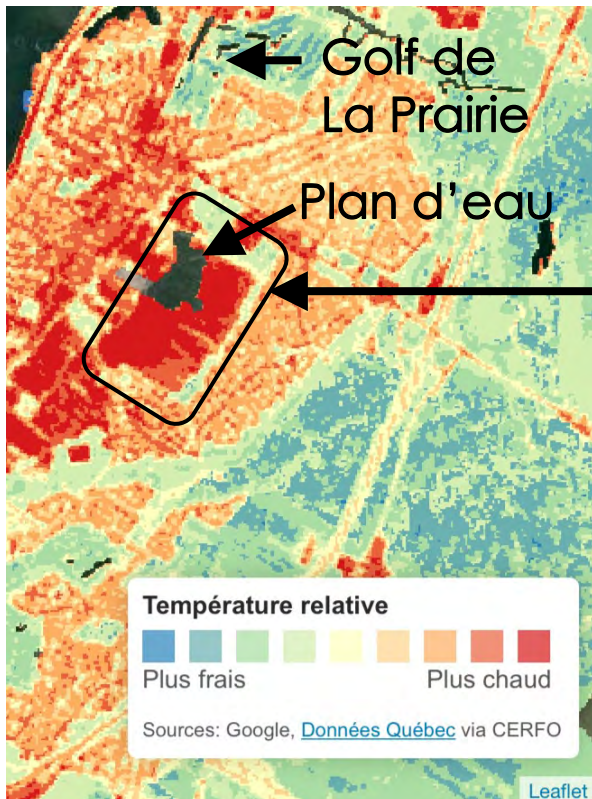
## quarries alive

Conférence internationale.  
Édition 2021: « *Les carrières comme  
opportunité pour la biodiversité et les  
services écosystémiques* »

# SERVICES ÉCOSYSTÉMIQUES\*

## La climatisation

- **Îlot de chaleur urbain** : un secteur urbanisé ou industrialisé où les températures sont nettement plus élevées que dans les secteurs avoisinants, à cause des propriétés thermiques des surfaces minérales (béton, asphalte, roches)



- Les plans d'eau, milieux humides & boisés contribuent à inverser ce phénomène: effet de climatisation

Carrière de La Prairie  
printemps 2020



\* Ensemble des services rendus par les écosystèmes et dont bénéficie la société, directement ou indirectement

# SERVICES ÉCOSYSTÉMIQUES

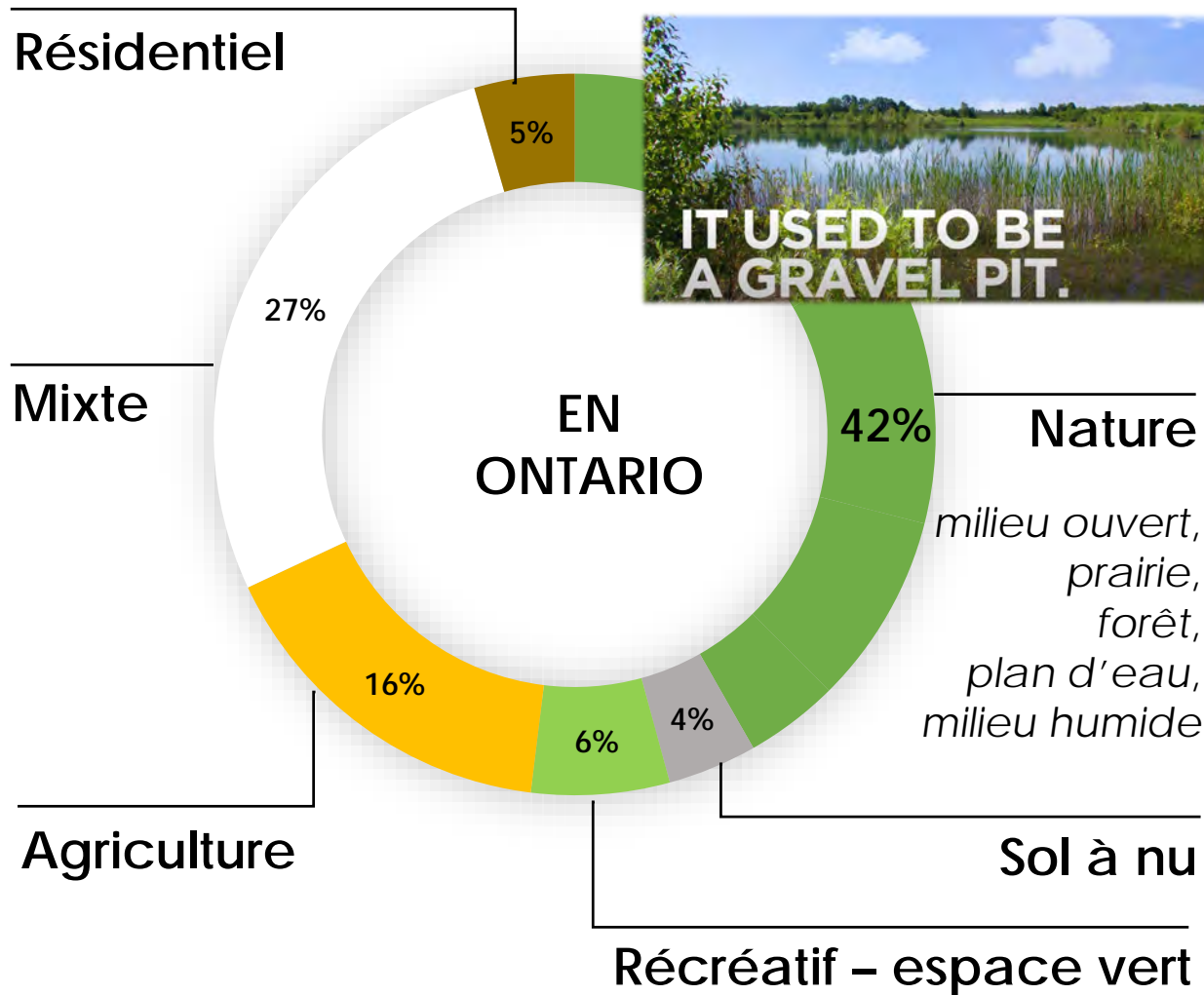
## La régulation de l'eau



### **Les milieux humides et hydriques sont:**

- 💧 Des stations d'épuration naturelles: filtration de l'eau
- 💧 Des éponges: gestion des eaux de ruissellements, atténuation des effets de la crue et des fortes précipitations, aide à la recharge des nappes d'eau souterraines

# RÉHABILITATION DES CARRIÈRES



Source : OSGGA

# EXEMPLE en ONTARIO



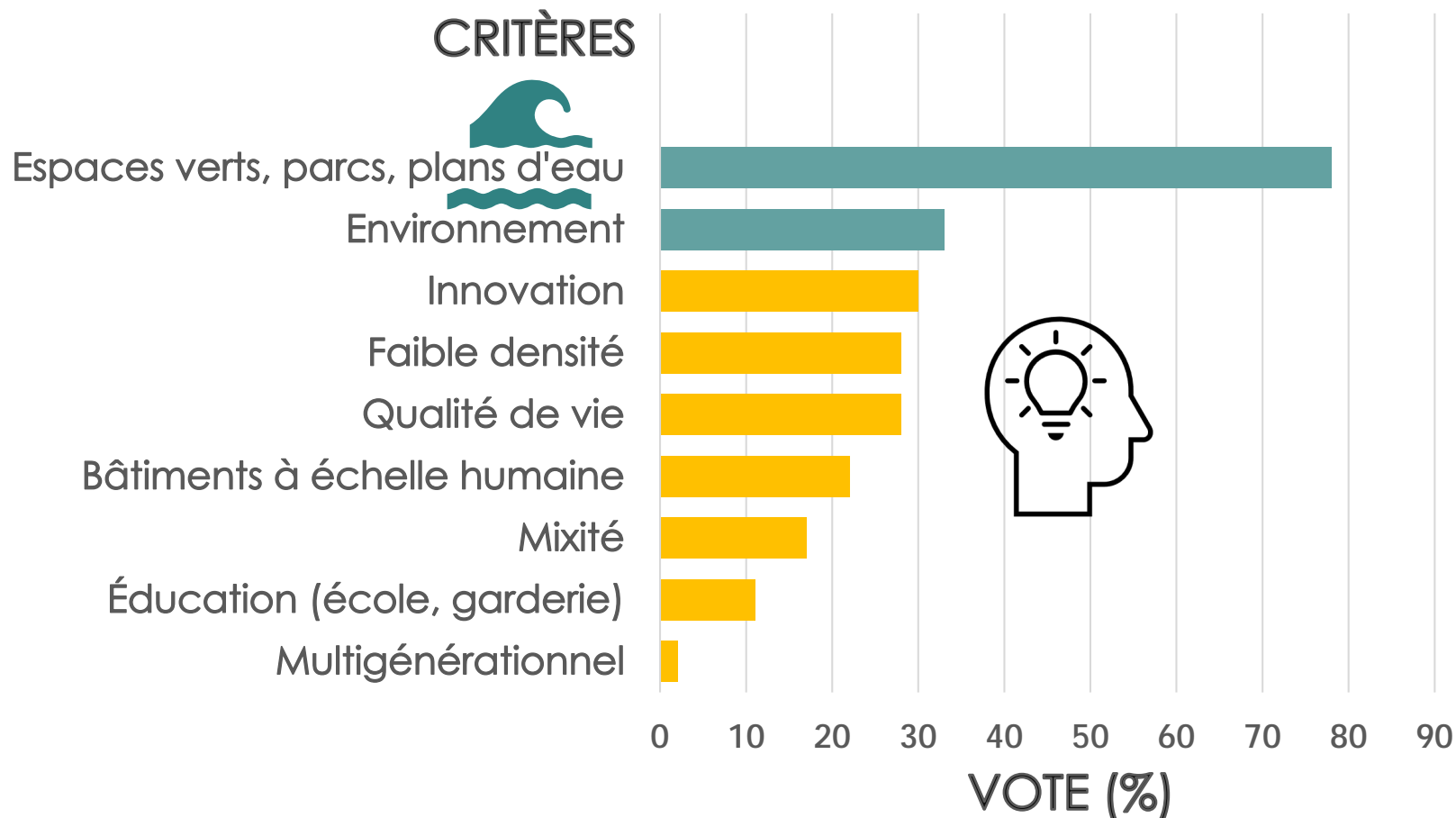
Ancienne briqueterie



## > DON VALLEY BRICKWORKS (TORONTO)

- 💧 Partie excavée réhabilitée en 1994: 3 plans d'eau, forêt et prairie
- 💧 Bâtiments historiques transformés en marché publique, café, terrasse, lieu de rassemblement

# VISION DES CITOYENS de La Prairie



**SONDAGE** réalisé lors de la rencontre de participation citoyenne du 9 décembre 2020



# ÉLÉMENTS À CONSIDÉRER

- 78% 💧 La présence des espaces récréatifs, espaces verts et de détente + plans d'eau
- 60% 💧 La qualité de vie et de l'environnement
- 30% 💧 L'innovation des concepts d'urbanisation
  - 💧 La densité d'occupation et des hauteurs des bâtiments
  - 💧 La mixité sociale, multigénérationnelle et des fonctions urbaines (Institutionnelle, commerciale et résidentielle).



# CONCEPT D'AMÉNAGEMENT

Notre proposition

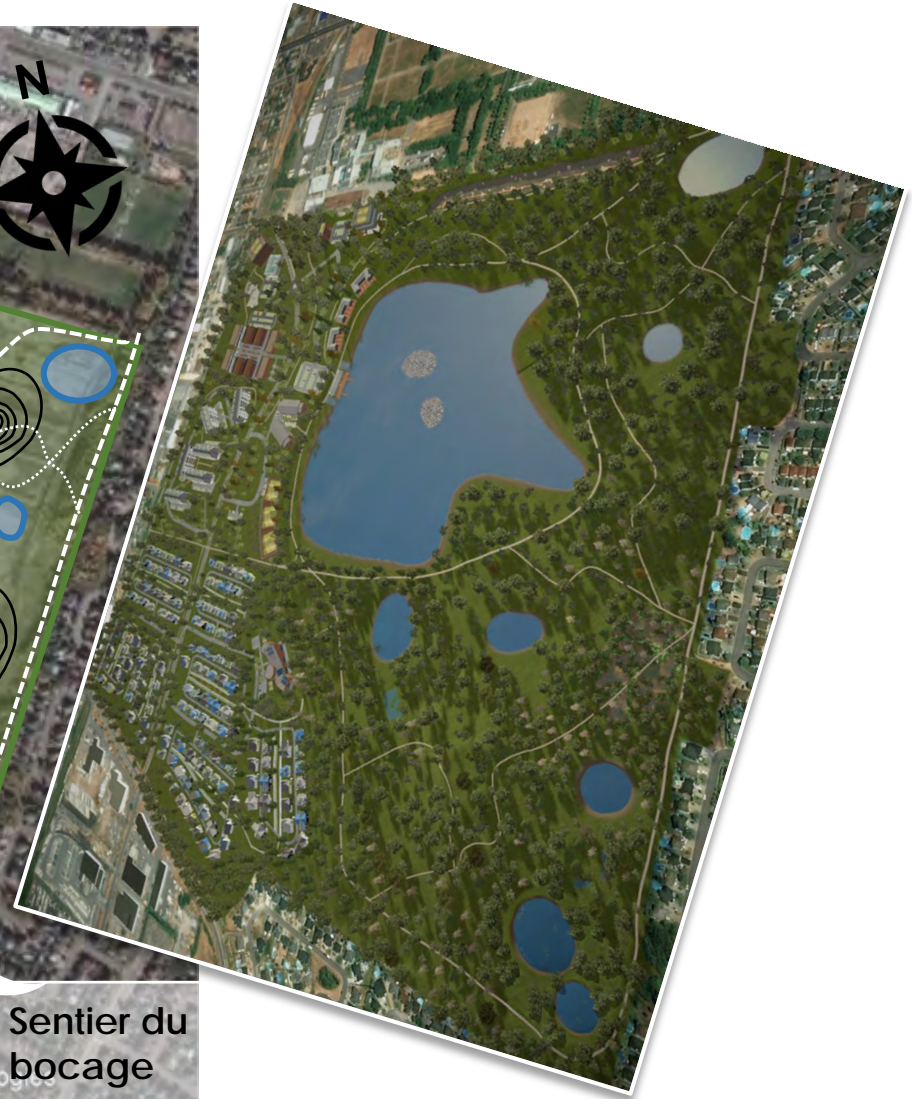
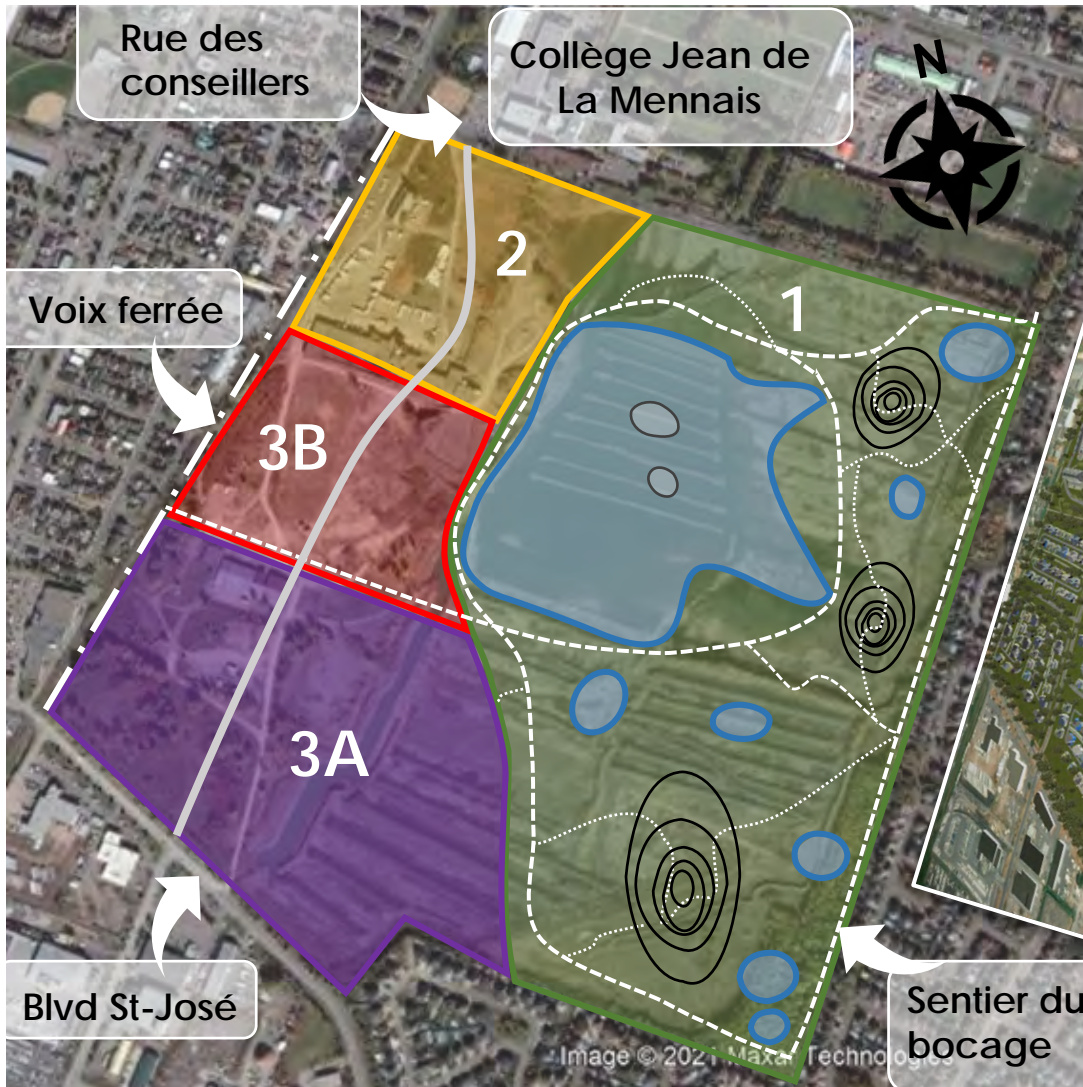
POUR UNE



**CARRIÈRE  
VIVANTE**

# CONCEPT D'AMÉNAGEMENT

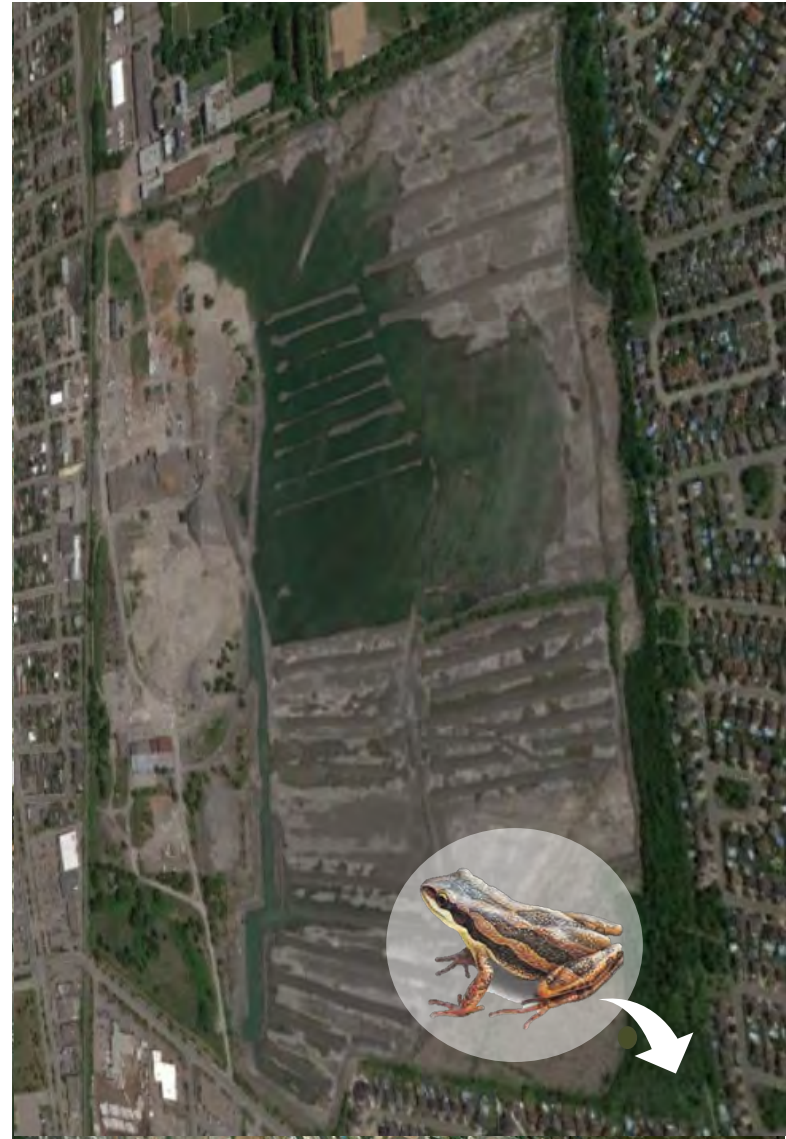
## VUE D'ENSEMBLE



# ZONE 1- Conservation et récréatif

## ➤ Corridor faunique élargi

- Restoration de **boisés et milieux humides** pour consolider la lisière naturelle longeant le sentier du bocage
- Désenclaver la population de **rainette faux-grillon (espèce en péril)** – réduire les risques **d'extinction** en augmentant l'offre d'habitat
- Compensation pour des milieux humides détruits** à La Prairie
- Connectivité et retour des fonctions écologiques initiales (bassin versant de la rivière St-Jacques) **avant les activités d'extraction**



# ZONE 1- Conservation et récréatif

## ➤ Plan d'eau : Lac aux aigrettes

💧 Nom du lac issu d'un sondage auprès des résidents de La Prairie

💧 Favoriser le retour de la faune : oiseaux (bernaches, aigrettes, sternes), poissons, amphibiens & reptiles 🐢

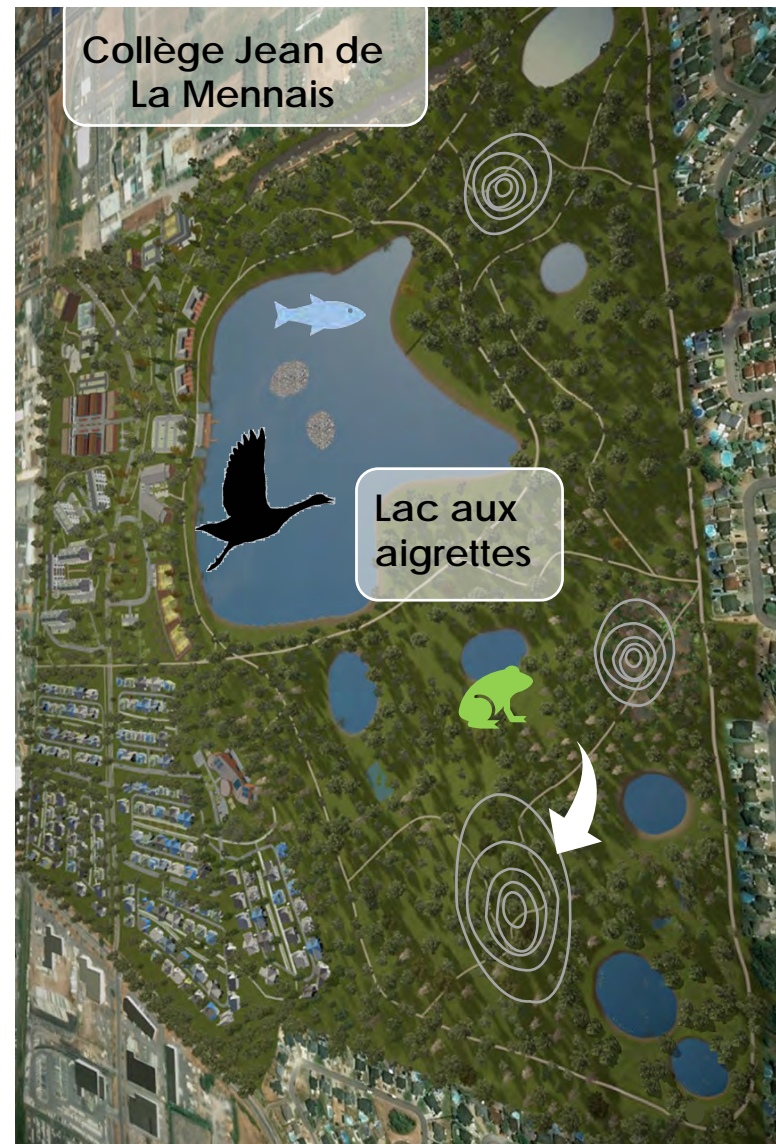


## ➤ Paysage 🌀

💧 Accentuation du relief (collines) en utilisant le remblai

## ➤ Services écosystémiques

💧 Îlot de fraîcheur, assainissement et régulation de l'eau de surface



# ZONE 1- Conservation et récréatif

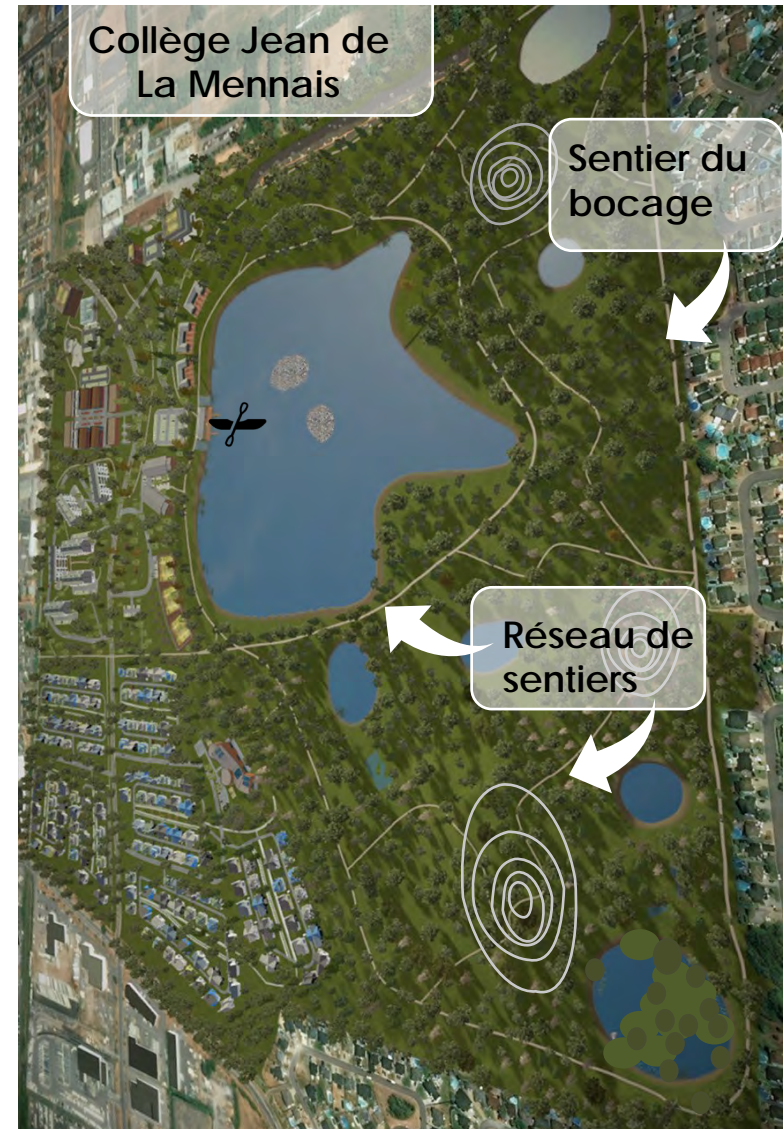
## ➤ Réseau de sentiers multifonctionnels

- 💧 Connecté au sentier du bocage, traverse la carrière
- 💧 Été: randonnées, vélos de montagnes
- 💧 Hiver: ski de fond, sentiers de glace



## ➤ Activités nautiques sur le lac

- 💧 Location de petites embarcations (kayak) 



# ZONE 1- Conservation et récréatif

## ➤ Sites de fouilles (fossiles)



Falaises préservées et aménagées



# ZONE 1- Conservation et récréatif

## ➤ Musée de paléontologie et de l'évolution



© Musée de paléontologie et de l'évolution (Montréal)

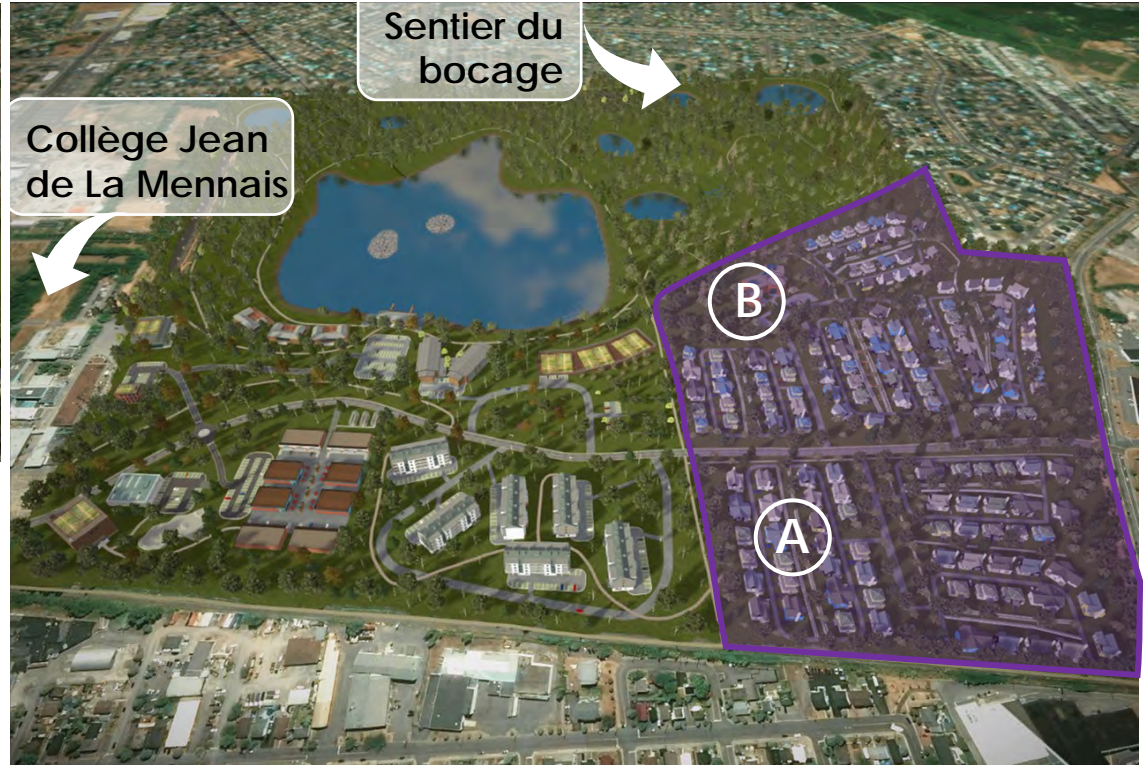
- 💧 Collections de fossiles
- 💧 Laboratoires
- 💧 Expositions permanentes
- 💧 Histoire de la briqueterie



# ZONE 3a - Résidentielle



- « Pocket neighborhood »
- Petites maisons, arrière cour aménagée, avec sentiers: stimuler la vie de communauté



Clin d'œil à l'ancienne briqueterie

- École primaire de type lab-école
- Programme de classes extérieures

\* La zone devra d'abord être décontaminé

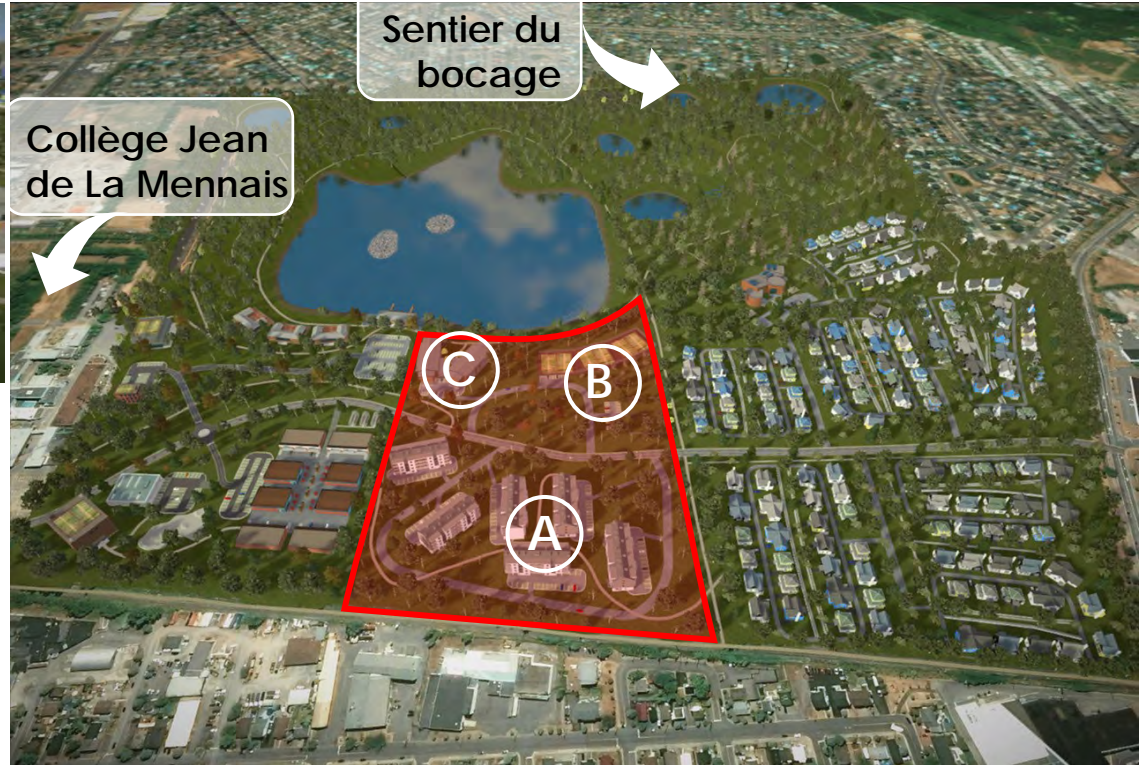
# ZONE 3b – Résidentielle



- Édifice 4-5 étages **(A)**
- Cour commune & sentiers
- Logement abordable
- Proximité nature, restos, commerces & récréatif



- Agriculture urbaine et parc canin (+stationnement) **(B)**




- Maison des aînées **(C)**
- Proximité de nature et commerces

\* La zone devra d'abord être décontaminée

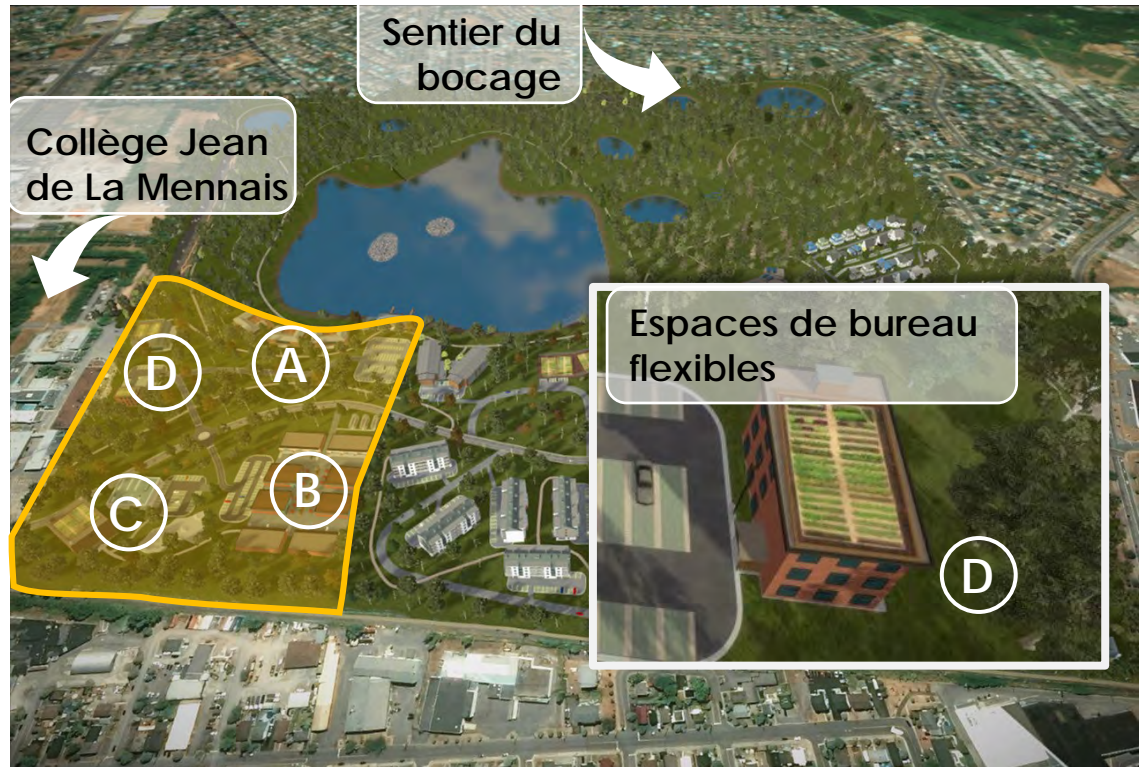
# ZONE 2- Commerciale



- Petits restos, café, pub avec terrasses 
- Centre de location kayak



- Commerces de proximité : boulangerie, chocolaterie, épicerie en vrac...



- Gymnase: pratique cirque aérien
- Skate park



# CONCEPT D'AMÉNAGEMENT

## Connectivité / lien

- Un **boulevard** traverse les secteurs résidentiel et commercial
- Sorties = 2**; via Blvd St-José et rue des Conseillers
- Lien cyclable /piétonnier** qui traverse la carrière unissant les quartiers
- [Lien vidéo: visite guidée](#)



# ÉLÉMENTS À CONSIDÉRER

- ✓ Espace vert, récréatif, plan d'eau et détente



- ✓ Qualité de vie et environnement

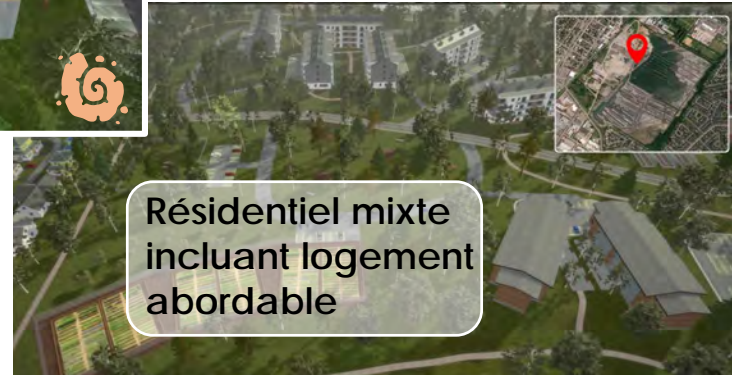
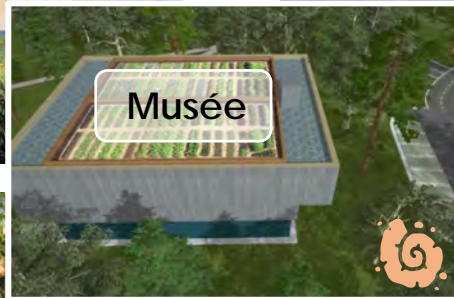


Canopée augmentée dans les quartiers résidentielles et zone commerciale (îlots de fraîcheur)

# ÉLÉMENTS À CONSIDÉRER



La mixité sociale, multigénérationnelle et des fonctions urbaines (institutionnelle, commerciale et résidentielle)

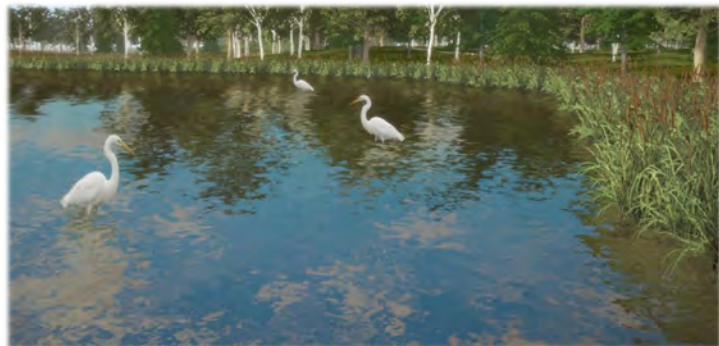


# ÉLÉMENTS À CONSIDÉRER



# MISE EN ŒUVRE - aide financière

## ➤ Programme de restauration et de création de milieux humides et hydriques du Québec



- Doté d'un budget de **30M\$**
- Sommes exigées en compensation de milieux détruits
- Correspondance entre les types de milieux restaurés/créés et les types de milieux perdus dans le bassin versant ou la MRC: **habitats de rainette faux-grillon**
- Importance des **gains** attendus en terme de **services écosystémiques** : filtration et gestion des eaux de ruissellement, adaptation aux changements climatiques (lutte aux îlots de chaleur) etc.



# MISE EN OEUVRE

## aide financière

### > Fonds des municipalités pour la biodiversité

- 💧 Fondation de la faune du Québec, Société pour la Nature et les parcs et gouvernement du Québec (+1.9 M\$)
- 💧 Soutenir les municipalités qui veulent protéger et **restaurer les milieux naturels pour la biodiversité et offrir des espaces nature** à leurs citoyens
- 💧 **Projets admissibles: restauration de milieux humides, plantation d'arbres, création de corridors fauniques...**
- 💧 Municipalités participantes en Montérégie : St-Constant, Candiac, Brossard, St-Jean, Carignan, St-Bruno, Boucherville, Chambly, McMasterville...



# MISE EN OEUVRE

## aide financière

### > Gouvernement du Canada

- 💧 3,16 milliards \$ sur 10 ans pour la plantation de **deux milliards d'arbres**
- 💧 631 millions \$ sur 10 ans pour la **restauration des écosystèmes dégradés**
- 💧 Travailler en partenariat avec les municipalité pour créer des **parcs urbains**



### > Autres programmes :

- 💧 Fonds municipal vert | Urbanisme participatif
- 💧 Programme Climat municipalités - Phase 2
- 💧 Plus à venir dans les prochaines années: cibles internationales



# MISE EN OEUVRE

## acquisition d'une partie du site

### > Modernisation de la loi sur l'expropriation

- 💧 Indemnisation basée sur la valeur marchande réelle (zonage) et non virtuelle (spéculative)
- 💧 Faciliter les acquisitions visant à développer l'offre de nature de proximité par les villes : santé mentale et physique, qualité de vie, services écosystémiques
- 💧 Changement demandé par les citoyens, les groupes environnementaux, les villes, les MRC, les députés de l'Assemblée nationale...



# SOURCES

Cournoyer M (2020) La briqueterie de La Prairie: Un lieu où découvrir le lointain passé paléontologique québécois. Musée de paléontologie et de l'évolution, 8 pages

Gendron A (2020) Le potentiel écologique des milieux perturbés. Opinion, La Presse, 28 janvier.

Leduc-Brodeur A (2019) Les citoyens ont choisi un nom pour le lac de la carrière de la briqueterie. Le Reflet, 1 octobre.

Ravillious K (2019) Hidden Hotspot. Forget pristine habitats - for biodiversity save abandoned quarries. New Scientist September issue: 40-41.

Savanta (2008) Best practice guidelines for aggregate rehabilitation projects. Extracting the benefits for species at risk and rare habitats. The Ontario Aggregate Resources Corporation.

White GJ et Gilbert JC, eds (2003) Habitat creation handbook for the minerals industry. The RSPB, Sandy. 218 pp.

World Business Council for Sustainable Development (2011) Guidelines on quarry rehabilitation. Cement Sustainability initiative. Biodiversity and land stewardship. 30 pp.

**Réalisation 3D  
du concept  
d'aménagement**



MERCI 

CARRIÈRE  
VIVANTE

